

Panasonic

ideas for life

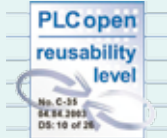
FPWIN Pro

Software di
programmazione per PLC

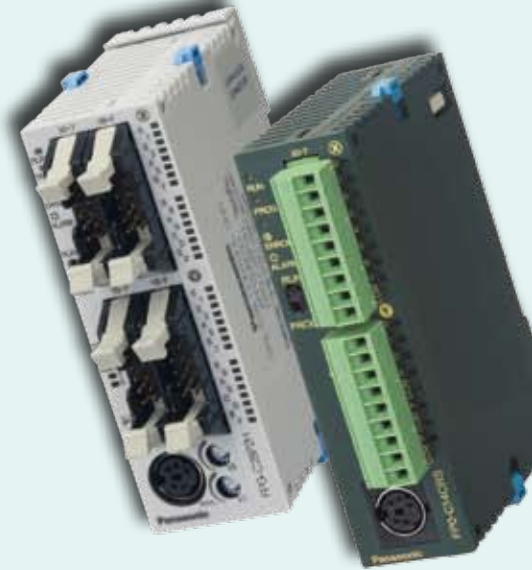
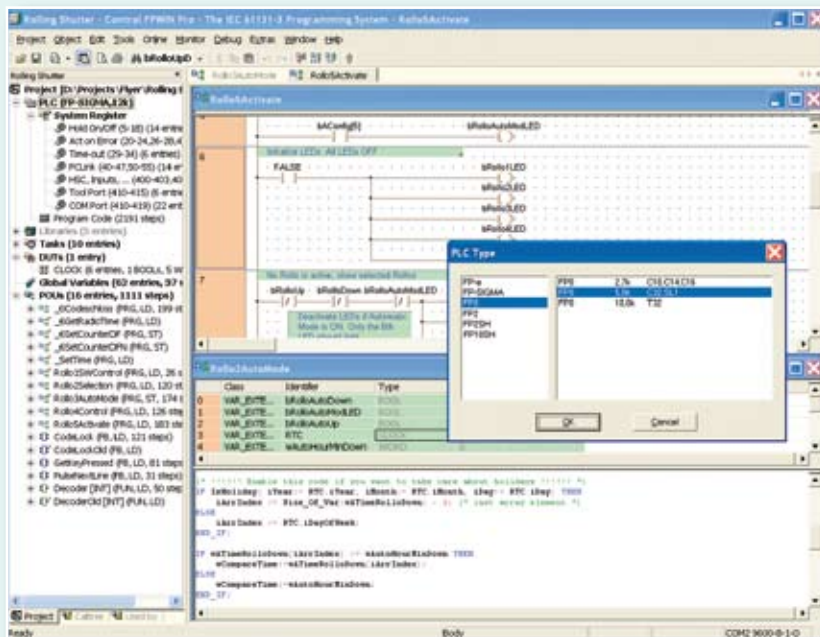


Un Tool per tutte le applicazioni

FPWIN Pro è il software di
programmazione utilizzabile
con tutti i PLC serie FP



È il primo software al mondo con certificato “Reusability Level”



FPWIN Pro – Sistema di programmazione secondo IEC 61131-3

FPWIN Pro è il software di programmazione sviluppato da Panasonic secondo gli standard internazionali IEC 61131-3 (per Windows® 2000/XP/Vista). Questa nuova versione è il risultato di un'esperienza pluriennale. Siamo stati uno dei primi produttori di PLC ad offrire un software di programmazione conforme a IEC 61131-3 e facciamo parte dell'organizzazione internazionale PLCopen.

Editor di programmazione Testo strutturato Text (ST)

Barra strumenti con icone che rappresentano i menu usati più frequentemente

Dichiarazione delle variabili

Navigatoro fornisce un'immediata panoramica dei progetti molto complessi

Selezione delle funzioni/blocchi funzione

Editor di programmazione Diagramma Contatti (LD)

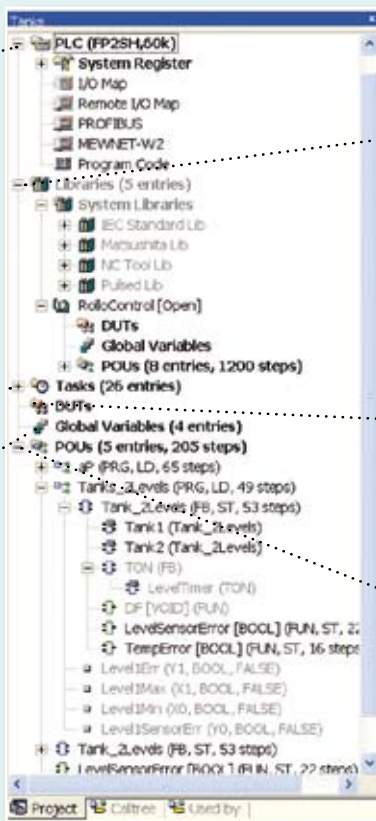
Caratteristiche FPWIN Pro

- Un software per tutti i PLC serie FP.
- 5 linguaggi di programmazione: IL (Lista Istruzioni), LD (Diagramma contatti), FBD (Diagramma blocchi funzione), SFC (Tabella funzioni sequenziali), ST (Testo strutturato)
- 6 lingue supportate: Inglese, Tedesco, Francese, Italiano, Spagnolo, Giapponese
- Unità strutturate di organizzazione programmi, gestione funzioni e progetti.
- Programmazione remota, servizi e diagnostica via modem o Ethernet
- Commenti approfonditi e documentazione online creata contestualmente con il programma
- Dimensione minima del programma grazie all'ottimizzazione della compilazione
- Tool potenti di debug e monitoraggio per fornire informazioni sullo stato del PLC
- Documentazione stampata completa e supporto per blocchi funzione e librerie aiutano a far funzionare il proprio hardware a tempo di record mentre vengono rigorosamente mantenuti gli standard qualitativi
- Riutilizzo di funzioni e blocchi funzione per risparmiare tempo

FPWIN Pro – Gestione strutturata dei progetti

La rappresentazione grafica della gerarchia del progetto nel navigatore fornisce una chiara panoramica anche dei progetti molto complessi. Per accedere a qualsiasi oggetto del progetto fare semplicemente doppio click su di esso.

Navigatore FPWIN Pro



Registri di sistema:
La configurazione dell'hardware del PLC può essere associata al progetto corrente attraverso i registri di sistema.
Esempio:
- Modifica timer/contatori
- Modifica relè interni ritentivi e non ritentivi
- Impostazione porta COM

Task:
Ingresso e configurazione dei task (ciclo, ad evento, a tempo).

Variabili globali:
Assegnazione e definizione delle variabili globali per l'intero progetto.

Librerie:
Le funzioni e i blocchi funzione esistenti possono essere memorizzati, collegati e riutilizzati nel progetto.

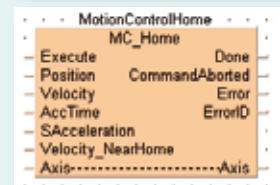
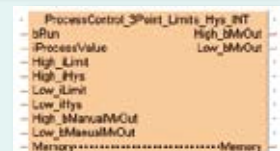
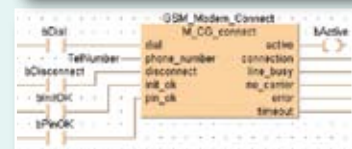
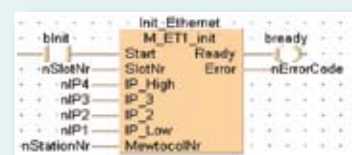
DUT (Data Unit Type):
Il programmatore può definire DUT per ricette, tabelle di posizionamento, ecc...

Gruppo POU contenente tutte le unità di organizzazione dei programmi e le dichiarazioni delle variabili.

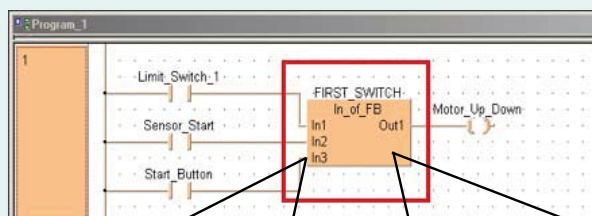
Il riutilizzo di funzioni e blocchi funzione già fatti, fa risparmiare tempo nella programmazione e nel debugging.

Con FPWIN Pro, Panasonic offre un sistema per l'utilizzo di blocchi funzione e funzioni da librerie. Il programmatore può crearsi una propria libreria o utilizzare una varietà di librerie già disponibili per le routine standard e le applicazioni speciali. Queste librerie riducono drasticamente il tempo necessario per sviluppare le applicazioni e di conseguenza fanno risparmiare sui costi relativi alle risorse umane. Tutte le librerie includono anche un file di help online completo ed esempi di programmazione.

Esempi blocchi funzione



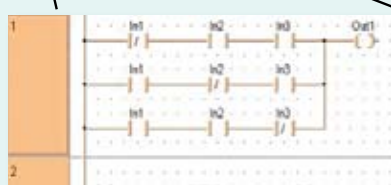
Programmazione blocchi funzione



1. Definizione I/O

2. Programma FB

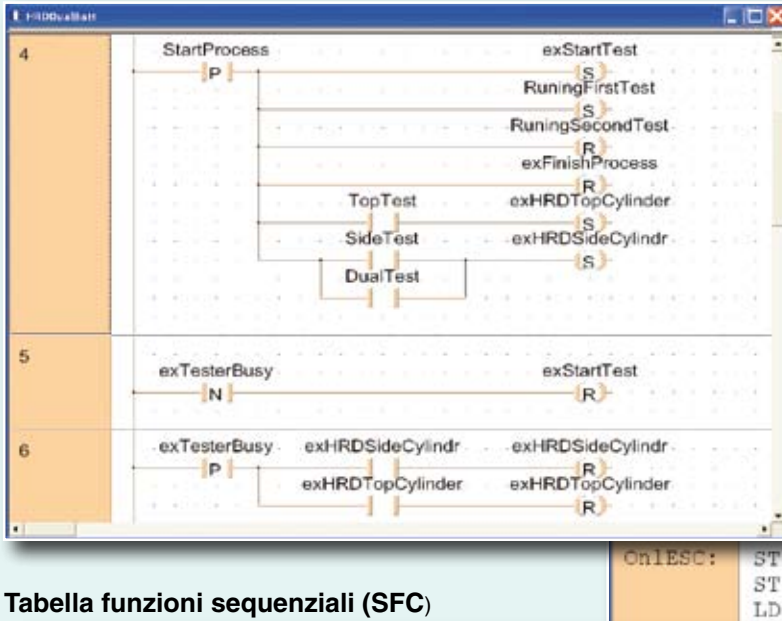
Class	Identifier	Type	Initial	Cont
VAR_INPUT	In1	BOOL	FALSE	
VAR_INPUT	In2	BOOL	FALSE	
VAR_INPUT	In3	BOOL	FALSE	
VAR_OUTPUT	Out1	BOOL	FALSE	



FPWIN Pro – Programmazione standard IEC 61131-3

La flessibilità nella scelta degli editor riduce notevolmente i tempi di programmazione, permettendo di scegliere il linguaggio di programmazione più familiare o il più adatto alla struttura del progetto.

Diagramma contatti (LD)



Lista istruzioni (IL)

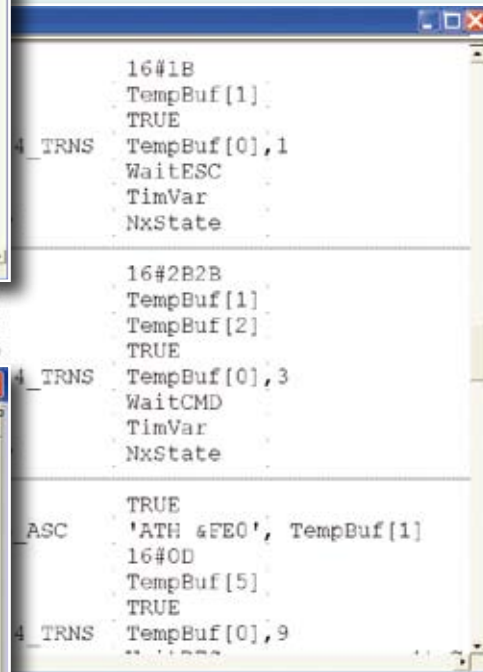
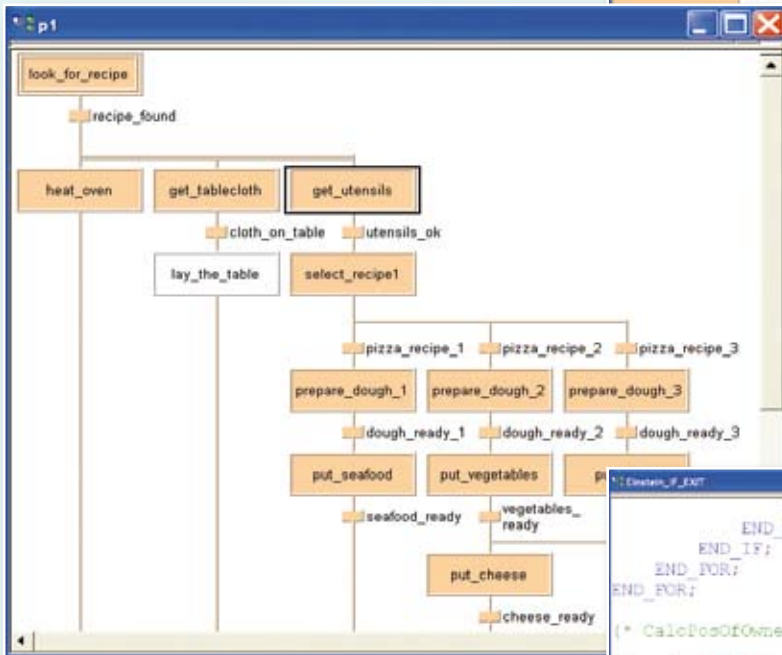


Tabella funzioni sequenziali (SFC)



Testo strutturato (ST)

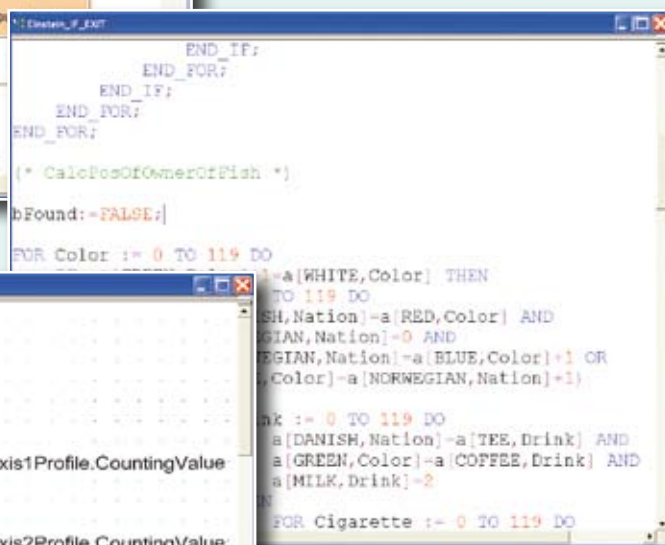
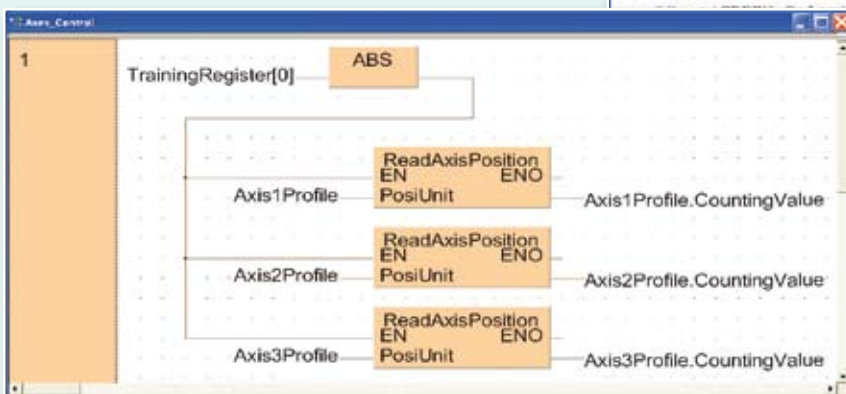


Diagramma blocchi funzione (FBD)

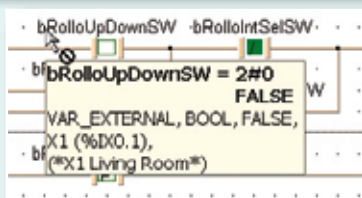


FPWIN Pro – Tool per semplificare la programmazione

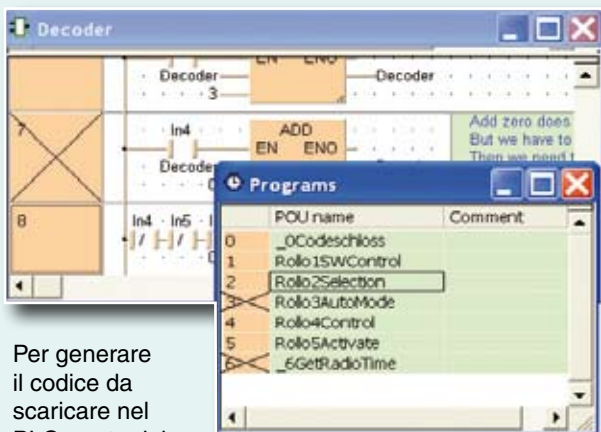
Tool TIP utili

Class	Identifier	Type
VAR_EXTERNAL	bRolloSelectSW	BOOL
VAR_EXTERNAL	bRolloUpDownSW	BOOL
VAR_EXTERNAL	bRolloSelectSW = 2#0	FALSE
VAR_EXTERNAL	bRolloSelectSW = 2#0	FALSE

I Tool TIP forniscono informazioni rapidamente così non si devono cercare via menu.



Attivare e disattivare parti e Task di programma



Per generare il codice da scaricare nel PLC, parte del

programma può essere attivata o disattivata. Lo stato della porzione di programma viene indicato in un'area di informazioni specifica tramite "X".

Finestre di dialogo per una configurazione immediata



FPWIN Pro offre finestre di dialogo facili da usare per la configurazione efficiente del PLC. È possibile controllare il risultato della configurazione direttamente dal display nella finestra di dialogo.

Funzioni di monitoraggio

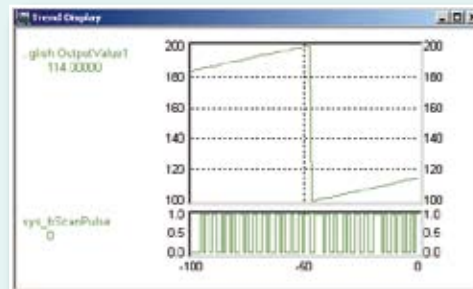
Monitoraggio LD

Monitoraggio ST



Quando si apre un progetto sullo schermo, le variabili del PLC possono essere monitorate in modalità "online".

Trend di monitoraggio



Le condizioni dei contatti e/o valori delle variabili possono essere visualizzate su un asse temporale. In una finestra si possono visualizzare fino a 16 contatti o variabili.

Si possono avere trend di monitoraggio supplementari con FP Data Analyzer!

Opzioni di compilazione



È possibile specificare le aree di memoria del PLC dedicate semplicemente regolando i cursori.

FPWIN Pro offre una grande varietà di funzioni avanzate supplementari che permettono di risparmiare sui costi di sviluppo, aumentare la produttività dalla pianificazione del progetto iniziale all'attività di programmazione quotidiana

- Anteprima di stampa per il progetto completo
- Help Online sofisticato
- Caricamento dei progetti completi di commenti da PLC
- Editor di ricette
- Tipi di dati complessi, per es. STRINGHE per tutti i PLC
- Utili impostazioni di colori e sintassi

