

SPECIALE

BUS PER LA DOMOTICA

Appuntamento con la storia

A cura di
Matsushita Electric Works
(www.matsushita.it)

Realizzare **opere elettriche** e di automazione **domotica** per recuperare un **edificio storico** e destinarlo ad **abitazione civile**

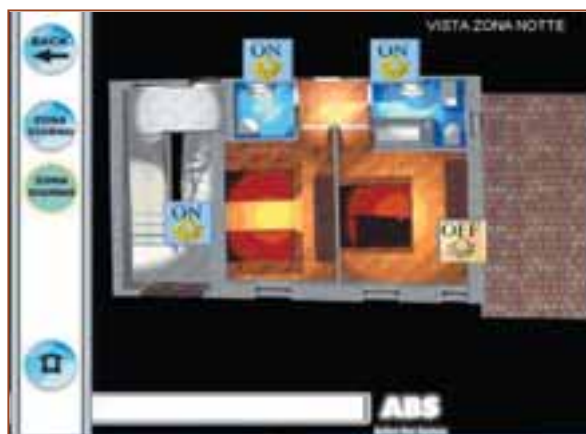
L'intervento ha interessato una struttura esistente, di valore artistico ed architettonico (soggetta alla tutela da parte del Ministero dei Beni Culturali), destinata ad ospitare 13 appartamenti di civile abitazione

con relative parti condominiali, compreso un parcheggio interrato automatizzato.

La scelta di utilizzare plc serie FPSigma ed FP2 con bus di campo S-Link della Matsushita, abbinati a software Abs della "Net Building Automation", ha permesso, oltre che ottenere un'assoluta affidabilità derivata dalla qualità costruttiva offerta, di integrare tutte le funzioni di seguito descritte occupando uno spazio tecnico irrisorio.

La struttura degli impianti speciali di controllo automatizzato è così impostata:

- gestione impianto condominiale con plc della famiglia FP2, dotato di i/o locali, porta seriale Rs232 per comunica-



Tra le funzioni disponibili c'è l'impostazione degli scenari luminosi

zione con pc, porta seriale Rs485 per comunicazione Mewnet con gli altri plc degli appartamenti, schede master per sistema S-Link di i/o distribuiti;

- gestione impianto appartamento con plc della famiglia FPSigma dotato di i/o locali, porta seriale Rs232 per comunicazione con Panel-pc touch screen locale, porta seriale Rs485 per dialogo con apparecchiature SmartBus locali (termoregolatori-igrometri) e

porta seriale Rs485 per comunicazione Mewnet con gli altri plc degli appartamenti e del condominiale;

- unica rete Lan che mette in comunicazione il server ed il pc di controllo dell'impianto condominiale con i Panel-pc degli appartamenti. I software di supervisione dell'impianto condominiale e dei singoli appartamenti (ad interfaccia grafica evoluta e semplificata) consentono di avere sotto con-

TK1	
ABS_CanaliT:	
Temp1	Temp1 = 0.0
Temp2	Temp2 = 0.0
Temp3	Temp3 = 18.5
Temp4	Temp4 = 0.0
Temp5	Temp5 = 0.0
Setpoint1	SetT1 = 0
Setpoint2	SetT2 = 0
Setpoint3	SetT3 = 20
Setpoint4	SetT4 = 0
Setpoint5	SetT5 = 0
HandSet1	Hand1 = 0
HandSet2	Hand2 = 0
HandSet3	Hand3 = 4
HandSet4	Hand4 = 0
HandSet5	Hand5 = 0
RH1	RH1 = 0
RH2	RH2 = 0
RH3	RH3 = 20
RH4	RH4 = 0
RH5	RH5 = 0

Libreria di comunicazione con i termoregolatori: comprende 5 misure di temperatura, 5 misure di umidità, 5 setpoint locali + il controllo Auto, manuale, spento di ogni singolo termoregolatore

