

**Panasonic**  
ideas for life

**IMAGECHECKER**  
**P400MA**

Sistema di visione basato su PC



**F**lessibile ed espandibile

**N**uova architettura affidabile e sicura con 4 telecamere

**C**onfigurazione semplice con interfaccia grafica

**E**levate prestazioni per applicazioni complesse

**I**ntegrazione facile con linee preesistenti

## CARATTERISTICHE TECNICHE

### Flessibile ed espandibile

L'Imagechecker P400MA è un Sistema di Visione dotato di un'ampia gamma di funzioni per l'ispezione visiva, combinabili tra loro per soddisfare le più diverse necessità di controllo.

⇒ *Vantaggio: affrontare con successo le applicazioni di ispezione visiva più complesse.*

### La sicurezza prima di tutto

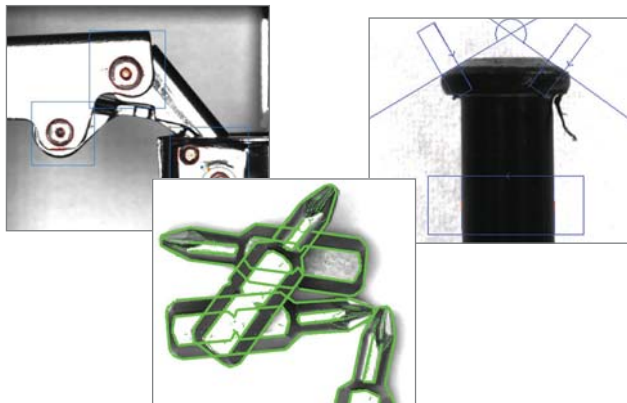
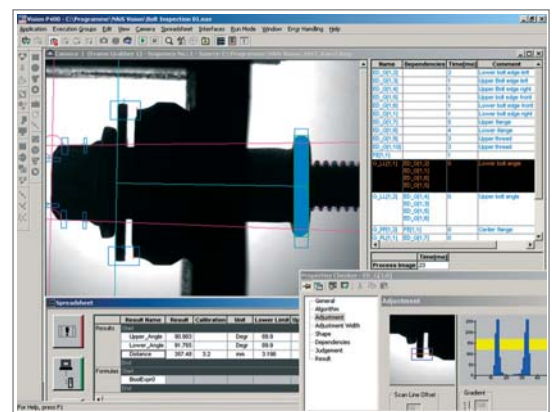
Grazie all'adozione del sistema operativo Microsoft Windows XP Embedded, in combinazione con un sistema hardware di protezione dei file di sistema, il P400MA è in grado di garantire la massima sicurezza operativa ed affidabilità anche in caso di black-out.

⇒ *Vantaggio: affidabilità durante il funzionamento, minori costi di servizio.*

### Utilizzo immediato

Il software Vision P400 è configurabile anche da personale privo di esperienza nella programmazione. Con pochi click si è in grado di impostare con semplicità tutte le funzioni di ispezione visiva. E' comunque possibile lo sviluppo in un ambiente Visual Basic per le personalizzazioni più avanzate.

⇒ *Vantaggio: sviluppo semplice e veloce di applicazioni per l'ispezione visiva.*



### Meglio osservare da più punti di vista

Il P400MA è predisposto per applicazioni che richiedono più telecamere. E' supportata l'acquisizione di immagini provenienti da 4 telecamere. Questo permette di esaminare i prodotti da più punti di vista oppure oggetti di grandi dimensioni mediante un unico sistema di elaborazione.

⇒ *Vantaggio: efficienza e contenimento dei costi.*

### Comunicazione

Numerose interfacce I/O consentono il collegamento del P400MA con dispositivi esterni. Da un PC remoto è possibile controllare le principali funzioni del sistema, gestire lo scambio di dati con esso, creare interfacce utente personalizzate e implementare nuove funzioni richieste per l'applicazione.

⇒ *Vantaggio: integrazione facile e rapida in una soluzione completa.*

## Panasonic Electric Works Italia srl

Via del Commercio, 3/5 Z.l. Ferlina - 37012 Bussolengo (Verona) - Tel. 045 6752711 - Fax 045 6700444  
info-it@eu.pewg.panasonic.com www.panasonic-electric-works.it