

MAC-I

FINECORSA DI SICUREZZA A LEVA ASOLATA

SLZ



- Conforme alle norme CENELEC EN50047.
- Grado di protezione IP65.
- Apertura positiva dei contatti in conformità alla norma EN 60947-5-1.
- Corpo in tecnopolimero rinforzato con fibra di vetro.
- Doppio isolamento.
- Apertura del contatto dopo pochi gradi di rotazione.
- Omologato C.E.

COME ORDINARE

SL	1	Z61	X	1	1		
Tipo di cassetta		Azionamenti		Tipo di contatti		Disposizione dei contatti	
1: rettangolare in tecnopolimero 1 entrata cavo PG 13.5 5: corpo in tecnopolimero 2 ingressi cavo PG 13.5		Z61: leva asolata in acciaio zincato		Z: a scatto rapido W: ad azione lenta simultaneo X: ad azione lenta scalato		11: "NO+NC" 02: "2NC" 20: "2NO"	

SERIE SL1Z

Tipo di attuatore	Micro ad azione lenta		
	1 NC + 1 NO	2 NC	2 NO
Leva asolata in acciaio zincato	SL1Z611X11	SL1Z611W02	SL1Z611W20

SERIE SL5Z

Tipo di attuatore	Micro ad azione lenta		
	1 NC + 1 NO	2 NC	2 NO
Leva asolata in acciaio zincato	SL5Z611X11	SL5Z611W02	SL5Z611W20

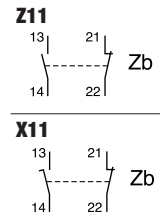
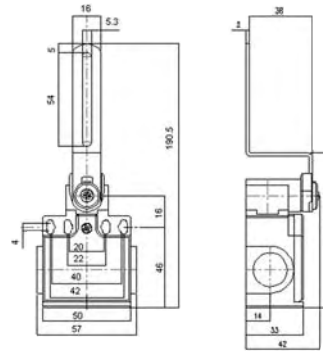
CARATTERISTICHE

Configurazione dei contatti	1 NO + 1 NC - 2 NC - 2 NO	
Resistenza di contatto iniziale	25m ohm	
Materiale dei contatti	Ag	
Tensione nominale di isolamento	660 VAC	
Resistenza agli urti	Funzionale	30 G
	Distruittiva	100 G
Vita	Meccanica	1x10 ⁷ operazioni
	Elettrica	1x10 ⁸
Temperatura ambientale	-25°C - +80°C	
Umidità ambientale	Max. 95% RH	
Massima velocità di funzionamento	60 cmp	
Grado di protezione	IP65	

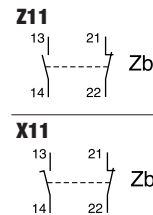
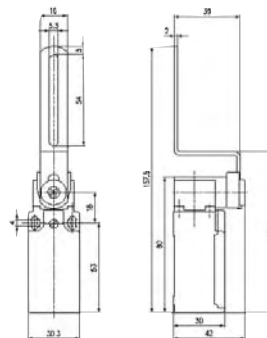
DIMENSIONI

mm Tolleranza generale: ±0.4

SL5Z61



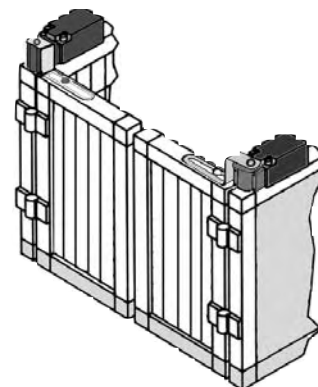
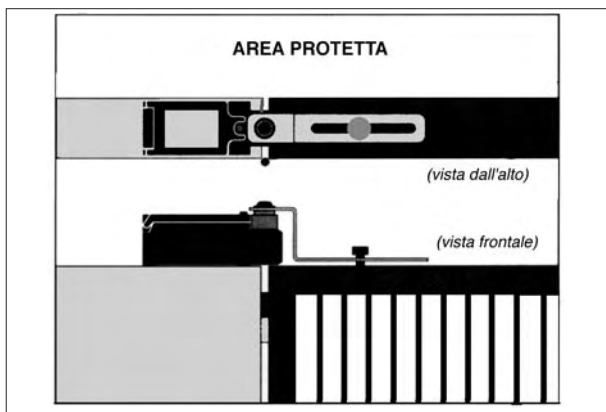
SL1Z61



APPLICAZIONI FINECORSA DI SICUREZZA SLZ

Il finecorsa della serie SLZ è l'ideale per il controllo di cancelli o porte incernierate che proteggono parti pericolose di macchinari.

Questi finecorsa sono molto sensibili ed aprono i contatti NC dopo pochi gradi di rotazione indipendentemente dal senso di rotazione.



Il circuito di sicurezza deve sempre essere collegato al contatto NC. L'eventuale contatto NO può essere collegato come segnalazione. L'apertura del contatto è conforme alla normativa EN60947-5-1.

Quando viene aperta la porta o il cancello di protezione del macchinario la leva asolata viene ruotata e dopo pochi gradi il contatto NC si apre consentendo il blocco della macchina.

La testa è orientabile di 90° in 90° consentendo l'installazione nelle più svariate posizioni.

Importante verificare sempre che il tempo di blocco del macchinario sia inferiore del tempo di accesso alla zona di pericolo.

La macchina non può essere riavviata fino a che la leva del finecorsa non ritorna nella posizione iniziale.

