

HMI

GT32 Tough

La sua forza, la vostra sicurezza. In ogni ambiente.

Panasonic per soddisfare la crescente richiesta di interfacce uomo macchina adatte all'utilizzo in ambienti esterni, introduce la nuova serie GT32 "Tough".

Due i modelli disponibili, case "silver" da 5.7" con display TFT e backlight a led, uno nella versione a 4096 colori (GT32T-E), l'altro in quella monocromatica a 16 tonalità di blu (GT32M-E). Grazie all'elevato contrasto e luminosità del display si differenziano dai modelli tradizionali per l'eccellente visibilità e leggibilità, anche se esposti alla luce diretta del sole. Il frontale ha grado di protezione IP67 ed è protetto dai raggi UV. Sono progettati per essere utilizzati anche nelle applicazioni a temperature estese (-20° a 60°). Sono indicati per il settore navale, automotive, sistemi di parcheggio, impianti di lavaggio industriale, e più in generale in tutte quelle applicazioni outdoor anche in ambienti ostili.



Start up

Starter Kit PLC/HMI

Il nuovo touch GT02 entra nel Kit.



Dopo la recente introduzione del pannello operatore touch screen GT02 (display da 3.8"), evoluzione dello storico e glorioso GT01, Panasonic rinnova la composizione degli starter kit PLC/HMI.

Sono disponibili quattro tipologie di kit, composti dai terminali compatti monocromatici GT02 o GT05 in abbinamento ai controllori programmabili compatti FPOR (14 o 32 I/O) oppure FPX (14 o 30 I/O). Completano ogni kit tutti gli strumenti necessari per la programmazione (software con la release più recente) e il collegamento.

Aggiornati anche i tutor online e gli esempi di programmazione, materiale didattico liberamente scaricabile dal nostro sito web, strumenti utili per coloro che si avvicinano per la prima volta alle soluzioni di Automazione Panasonic.

Software

FPWIN Pro 6.3 e GTWIN 2.CO

Grafica rinnovata e nuove funzionalità.

La nuova release 6.3 della suite FPWIN Pro (IEC61131) del software per PLC Serie FP, si rinnova nell'interfaccia grafica (basata su Visual Studio 2010) utente grazie a icone 3D e uno stile più intuitivo e flessibile per l'utilizzatore, che può così organizzare liberamente i propri strumenti di lavoro. Migliorata l'importazione dei progetti da FPWIN GR, che avviene con la generazione automatica di informazioni addizionali, il tutto per una migliore gestione delle variabili. Altre novità sono la visualizzazione dei commenti delle variabili e degli indirizzi fisici nell'editor LD, e le nuove istruzioni di sistema per editor ST.

Anche il software dei pannelli touch Serie GT si rinnova con la nuova versione del GTWIN 2.CO; tra le novità la possibilità di poter monitorare e forzare registri/relè sul PLC Panasonic direttamente dal menu interno del pannello operatore.



Visione Artificiale



PV200

Il nuovo sistema di visione a colori.

L'imagchecker PV200, l'ultimo nato della famiglia dei sistemi di visione Panasonic, offre prestazioni paragonabili al modello PV500 ma con ingombri e costi ridotti.

Grazie alle nuove telecamere B/N (fino a 4 Mpixel) ed alle nuovissime telecamere a colori (fino a 2 Mpixel) il PV200 è in grado di eseguire ispezioni molto accurate.

Studiato espressamente per applicazioni di controllo qualità e di guida robot può facilmente essere integrato in linee di produzione nuove o esistenti grazie all'ampia disponibilità di interfacce I/O RS-232, Ethernet, USB. PV200 è diskless e fanless: l'affidabilità del sistema è quindi ai massimi livelli.

Panasonic Electric Works Italia srl

Via del Commercio 3-5 (Z.I. Ferlina) 37012 Bussolengo (VR)
Tel. 045 6752711 - Fax 045 6700444 - info-it@eu.panasonic.com

www.panasonic-electric-works.it

PN 2/2011 - 25000

Workshop Laser marker
presso Panasonic 5 ottobre 2011
Workshop Safety
presso Panasonic 21 ottobre 2011
Forum Telecontrollo
a Torino 3-4 Novembre 2011
Expolaser
a Piacenza 17-19 Novembre 2011

LASER SENSING

Compattezza e prestazioni mai viste prima!

Telemetria

Soluzioni di telemetria - HLG1

La precisione del controllo nell'integrazione più spinta.

Il controllo di lavorazione è cruciale per prodotti ad alto valore aggiunto, in cui le tolleranze sono minime. Tale controllo non può essere svolto in parallelo alla produzione, poiché ne abbassa drasticamente l'efficienza, e deve essere integrato, cioè non costituire impedimento. Sono quindi necessarie alte prestazioni in uno strumento compatto.

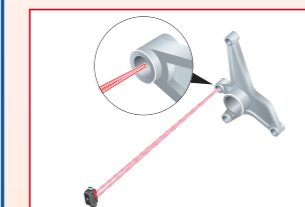
La soluzione è HLG1, nuovo telemetro laser a triangolazione che integra testa di misura e controllore in un unico involucro dalle ridotte dimensioni.

Un esempio per comprendere i vantaggi di questa tecnologia è la notevole semplificazione nel controllo e nella misura di O-ring in macchine con pochi spazi liberi, ma che necessita alte precisioni.

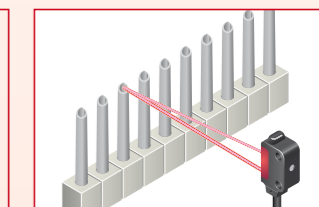
Grazie al processing on-board è inoltre possibile con HLG1 risolvere problemi più complessi della semplice misura di distanza, ad esempio nei controlli in retroazione per calandatura, in cui è necessaria una misura differenziale: grazie a due teste di misura HLG1, si raggiunge il risultato richiesto senza controllore esterno.

Infine l'integrazione della comunicazione seriale permette al telemetro HLG1 di realizzare applicazioni come il controllo del montaggio di una ventola, tipicamente realizzato con ben più complessi sistemi di visione artificiale.

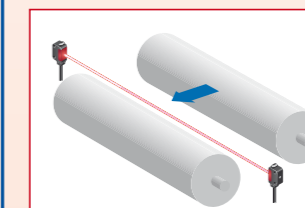
Detection



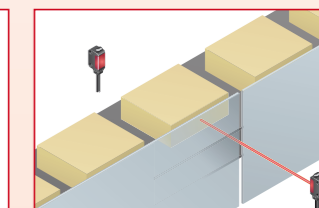
Rilevazione di fori.



Rilevazione di oggetti minuti e vicini.



Posizionamento fine di rulli.



Rilevazione attraverso feritoie.

Soluzioni Laser On/Off - EXL200

La precisione del laser in una "sub-minatura".

La sensoristica industriale è spesso messa alla prova da parti meccaniche lungo la traiettoria della luce e in prossimità degli oggetti da rilevare. Le normali fotocellule non risultano quindi adeguate per le dimensioni del loro spot luminoso.

La soluzione è il laser EXL200, poiché il raggio collimato mantiene la stessa precisione in tutti i punti intercettati.

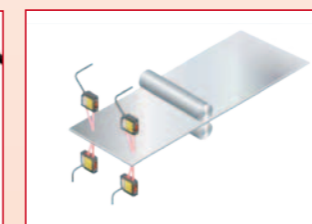
Nel settore macchine utensili ad esempio è necessario rilevare il passaggio di piccoli oggetti o controllare la presenza di fori: il laser consente la necessaria precisione grazie alle ridotte dimensioni dello spot. Nel settore medicale è spesso necessario rilevare oggetti minuti e vicini (es. aghi), solitamente movimentati ad alta velocità: EXL200 è la soluzione (precisione 0,3mm e tempo risposta 0,5ms).

Anche nel settore delle macchine da stampa EXL200 è la chiave nel posizionamento fine dei rulli grazie al mantenimento della dimensione dello spot lungo tutto lo sviluppo geometrico.

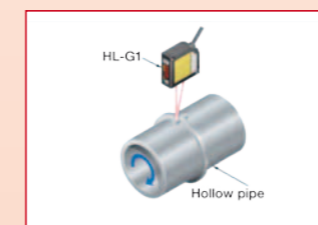
Inoltre, l'evoluzione verso macchine sempre più compatte impone ai sensori una collocazione in zone con difficile accesso ottico agli oggetti da rilevare: EXL200 mantiene la sua elevata precisione anche in presenza di finestrature (es. carter) e le sue minime dimensioni fisiche consentono l'alloggiamento in spazi ridottissimi.



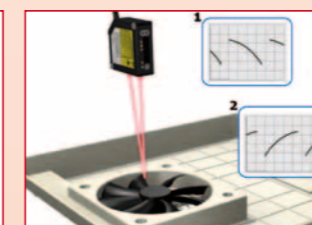
Controllo O-ring.



Misura differenziale.



Misura dettagli meccanici.



Controllo orientamento.

CONTROL

FP0R - RS485

Comunicazione in compattezza "da record".

La famiglia dei famosi controllori ultracompati FP0R si apre alla rete! Tutte le cpu della serie FP0R, sono ora disponibili anche nella versione con la porta seriale aggiuntiva RS-485 (che si aggiunge quindi alle porte RS232C e mini-USB di programmazione). La porta RS485 può essere configurata sia con i protocolli proprietari Panasonic (Mewtocol e PLC-Link) sia con il protocollo standard Modbus RTU (master e slave), permettendo così un'ampia possibilità di soluzioni di networking low cost con innumerevoli dispositivi d'automazione.

Le unità di controllo FP0R rappresentano sul mercato il meglio dei PLC entry level per compattezza, affidabilità e performance, sono utilizzati nel settore delle piccole e medie macchine e, in generale, nei sistemi di automazione dove lo spazio di installazione è particolarmente limitato.



PLC

FPWeb Expansion Unit

Il ponte tra la "smart machine" e un'efficiente supervisione da remoto.

Grazie al potenziamento hardware le nuove funzionalità amplificano le possibilità applicative di networking evoluto del FPWeb Server e dei Plc FP.

FPWeb Expansion Unit è un modulo che comunica con l'FPWebServer mediante bus seriale e ne arricchisce notevolmente la connettività e le funzioni di Datalogging.

Il modulo è dotato di porta USB per la comunicazione verso i PLC serie FPX e FP0R e per la comunicazione verso i Pannelli GT permettendo quindi una connessione via ETHERNET a tutto l'HW Panasonic. La porta RS485 associata alla funzionalità Datalogging (.csv) permette la raccolta di dati da una rete in multidrop di dispositivi, quali i Plc Serie FP o gli analizzatori di rete elettrica Serie KW, su SD Card di tipo SDHC. Le potenti funzioni FTP Client completano il servizio grazie al trasferimento dei file di DataLogging (.csv), siano essi presenti nella memoria interna o nella SD Card, ad un FTP Server remoto presente ovunque nella rete (LAN, Intranet o Internet).



WEB-SERVER

MOTION

MINAS A5

Affidabilità estrema con i nuovi connettori IP67.

I servozionamenti Minas A5, recentemente introdotti sul mercato Italiano, stanno riscuotendo un notevole successo grazie alla loro precisione, velocità, compattezza e facilità d'uso. Molto apprezzate risultano anche le novità in termini di nuove funzionalità e nuove caratteristiche.

Particolarmente gradita in svariati ambiti applicativi, è la presenza dei connettori IP67: per applicazioni in campo alimentare ma anche in altri contesti con situazioni gravose come la lavorazione di materiali ceramici, macchine per il legno, macchine per gioielleria, ecc. **Condizioni dove la presenza di polveri, umidità, e micro detriti può minare l'affidabilità della macchina.**



SERVO

PANATERM®

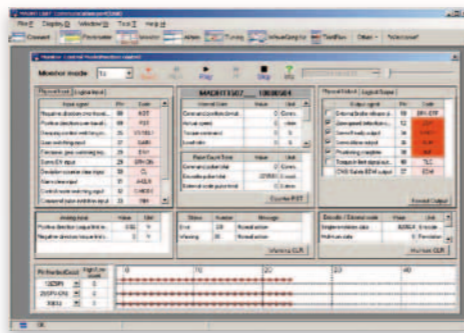
Il nuovo configuratore per i servo A5: semplice e predittivo!

Tra le novità della serie MINAS A5 occupa una posizione di rilievo il nuovo software di configurazione PANATERM®.

Il software installato su un PC permette, attraverso un semplice collegamento USB, di gestire tutta la configurazione dei servozionamenti.

Sono state aggiunte importanti funzioni di controllo quali "Service Life Prediction" che calcola, in base all'applicazione il tempo di vita del servo e il "Encoder Temperature Monitor" che misura in tempo reale la temperatura dell'encoder per controllare eventuali malfunzionamenti.

Infine le avanzate funzioni di setup ed analisi quali auto tuning, visualizzazione delle forme d'onda, analisi della frequenza, data logging lo rendono uno strumento fondamentale per sfruttare al meglio le avanzate caratteristiche dei servozionamenti Minas A5.



SOFTWARE

SMART METERS



Relè bistabili Serie DW

Soluzioni per gli "smart meters".

Il nuovo relè è stato sviluppato soprattutto per il mercato degli smart meters (funzione di relè di servizio), ma trova applicazione in moltissimi ambiti della home automation e, grazie alla versione conforme agli standard EN60335/4, nel mercato del bianco (funzione di stand-by). Fedele allo slogan "eco ideas", Panasonic contribuisce allo sviluppo di prodotti efficienti finalizzati al risparmio energetico; infatti la struttura compatta del DW (24x10x 18.8mm (LxWxH)) e la bassa perdita di potenza della bobina (200mW per il tipo bistabile a 1 bobina, 400mW per il tipo bistabile a 2 bobine) rendono questo relè estremamente attraente. Se consideriamo inoltre la capacità di commutazione pari a 8A/250VAC, DW fa registrare un rapporto costo/prestazioni di indubbio interesse. Altri suoi punti di forza sono la distanza di dispersione (6mm tra contatto e bobina), e la sua tensione di rottura (6Kv) e impulsiva (12kV). Questo nuovo prodotto espande il già valido portafoglio Panasonic di relè di potenza bistabili.

SOLARE



Relè Serie JTG e Serie EP

Al passo con l'evoluzione del mercato "solare".

Panasonic espande il suo portafoglio prodotti di relè per il mercato solare con un nuovo modello per carichi AC serie "JTG" ed uno per carichi DC serie "EP".

Relè per carichi AC: nuovo "JTG" con portata 26A 250VAC

È l'evoluzione dei modelli JTN-JTV, con gap sul contatto potenziato a 1.85mm, formato standard 31.9x26.9x20.2. Indicato per inverter di taglia medio/piccola.

Relè per carichi DC: nuovo "EP200" con portata max. 200A 900/1000VDC.

Questo contattore è formato da una camera di contatto in ceramica, sigillata in atmosfera di idrogeno, che insieme ad un magnete permanente garantisce la rottura degli archi elettrici che si formano con questi tipi di carichi (elevate correnti in tensione continua), mantenendo allo stesso tempo prestazioni in commutazione molto elevate e sicure.

COMPONENTS

MOTION

TELECONTROLLO



GPRS Link Manager e modem GT864

Soluzioni GPRS, evoluzione continua.

La gamma di soluzioni si amplia grazie all'innovativa architettura GPRS Link Manager e al nuovo modem GSM/GPRS GT864.

GPRS Link Manager è la nuova architettura per fornire una soluzione low-cost sia in termini di costo nell'implementazione hardware iniziale sia in termini di traffico dati necessario a mantenere e gestire la comunicazione. Caratteristiche evolute sono il time stamp, la buffering del dato, la possibilità di creare una VPN con crittazione dei dati a 32bit, l'invio di SMS su connessione GPRS, lo scambio dati diretto tra stazioni che sono connesse allo stesso Link Manager (M2M).

Il modem quadriband **GT864** si integra perfettamente ai PLC serie FP e al FPWebServer, garantendo affidabilità e quella stabilità (del suo firmware e dunque dei comandi AT) che solo un fornitore totale di automazione come Panasonic può offrire.

Tutte le soluzioni di telecontrollo sono fornite con le apposite Function Block (in ambiente IEC61131) configurabili e integrabili nel progetto del Plc.

MARCATURA LASER



LP-S500

Marcatura Metallo ad alta velocità.

Il nuovo marcatore laser con tecnologia in fibra (FAYb) da 42W è stato espressamente studiato per marcare il metallo in profondità, ad alta velocità e con elevata precisione. La marcatura profonda e la cosiddetta "black marking" sono state ottimizzate per ottenere prestazioni ancora superiori sia in termini qualitativi sia di velocità. LP-S è adatto anche a marcare plastiche e resine.

Il sistema gestisce automaticamente barcode e datamatrix, loghi, date di scadenza e numeri di lotto.

LP-S è adatto anche agli ambienti industriali più gravosi, grazie al fatto che tutto il corpo della testa ha grado di protezione IP67G.

SOLUTIONS